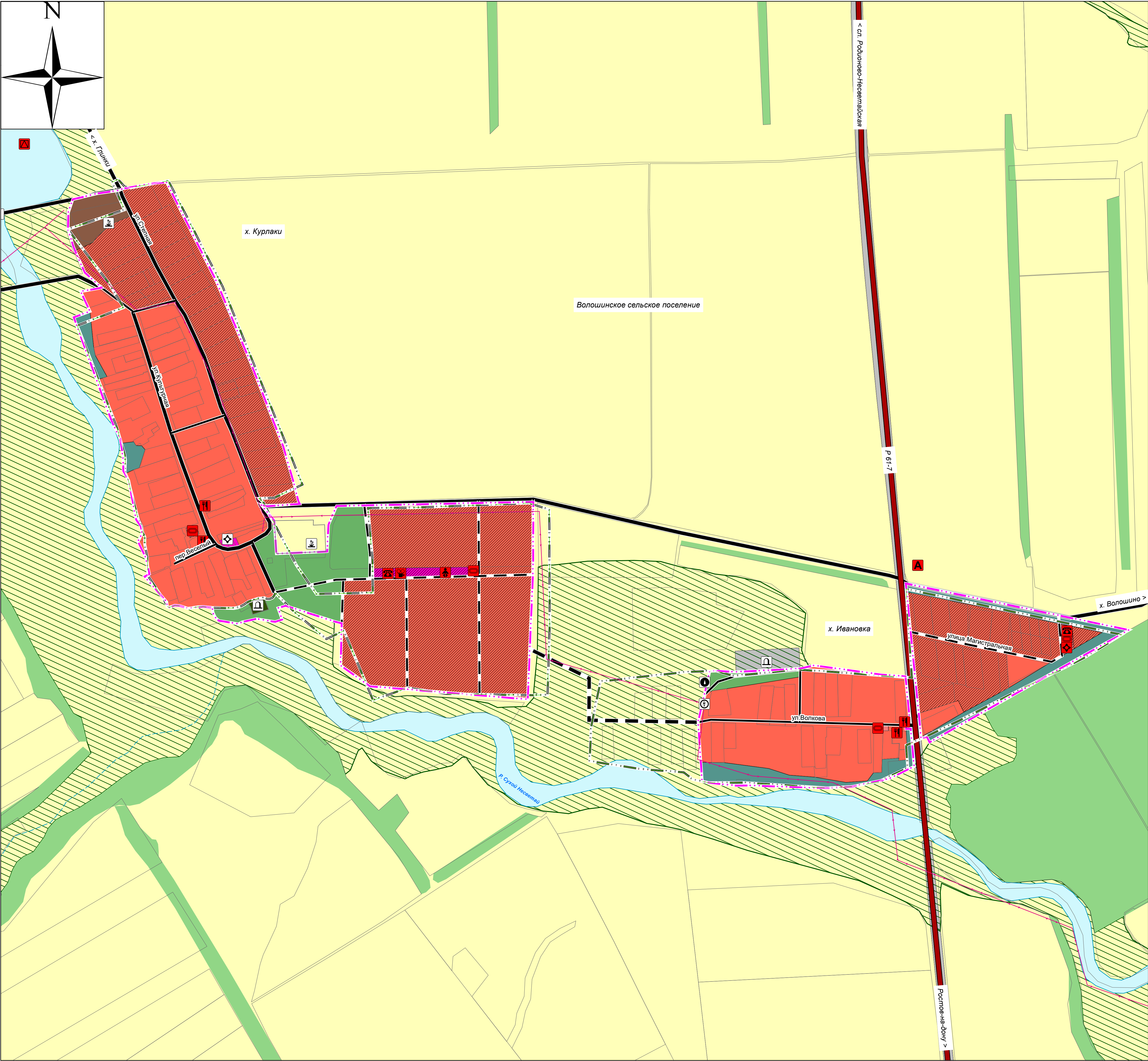


Карта планируемого размещения объектов местного значения населенных пунктов х. Курлаки и х. Ивановка М 1:5000



Условные обозначения

Границы территорий муниципальных образований:

- существ. существ.\* проектир.
- Границы сельского поселения
  - Границы населенных пунктов

\* По состоянию на 2020 г., приведенная в формат пространственных данных в системе координат МСК61, с учетом сведений ЕГРН от 08.2020.

Функциональные зоны:

- Зона застройки индивидуальными жилыми домами
- Общественно-деловые зоны
- Производственные зоны
- Зоны рекреационного назначения
- Зона отдыха
- Зона кладбищ
- Зона озелененных территорий специального назначения

Объекты социальной инфраструктуры:

- существ. проектир.
- Дошкольная образовательная организация
  - Административное здание
  - Объекты торговли, общественного питания
  - Объект культурно-досугового (клубного) типа
  - Обособленное структурное подразделение медицинской организации, оказывающей первичную медико-санитарную помощь
  - Спортивное сооружение

Иные объекты федерального значения, регионального значения, местного значения:

- Кладбище

Предприятия промышленности, сельского и лесного хозяйства, объекты утилизации:

- Предприятие растениеводства

Объекты транспортной инфраструктуры:

- Автомобильные дороги регионального или межмуниципального значения
- Поселковая дорога
- Главная улица
- Улица в жилой застройке
- Остановочный пункт
- Мостовое сооружение

Объекты инженерной инфраструктуры:

- существ. проектир.
- Трансформаторная подстанция (ТП)
  - Водозаборные гидротехнические сооружения
  - Водозабор

Объекты инженерной инфраструктуры:

- Линии электропередачи 10 кВ

							МК-27		
							Внесение изменений в Генеральный план Волошинского сельского поселения Родионово-Несветайского района Ростовской области		
Изм.	Коп.уч.	Лист	№ док.	Подп.	Дата		Стадия	Лист	Листов
Разраб.							ГП	5	
Проверил							Основные положения		
Нач.отдела									
Зав.группы									
Н.контр.									
ГИП							Карта планируемого размещения объектов местного значения населенных пунктов х. Курлаки и х. Ивановка М 1:5000		
							ООО "УК "ДОНГИС"		
							г. Ростов-на-Дону		