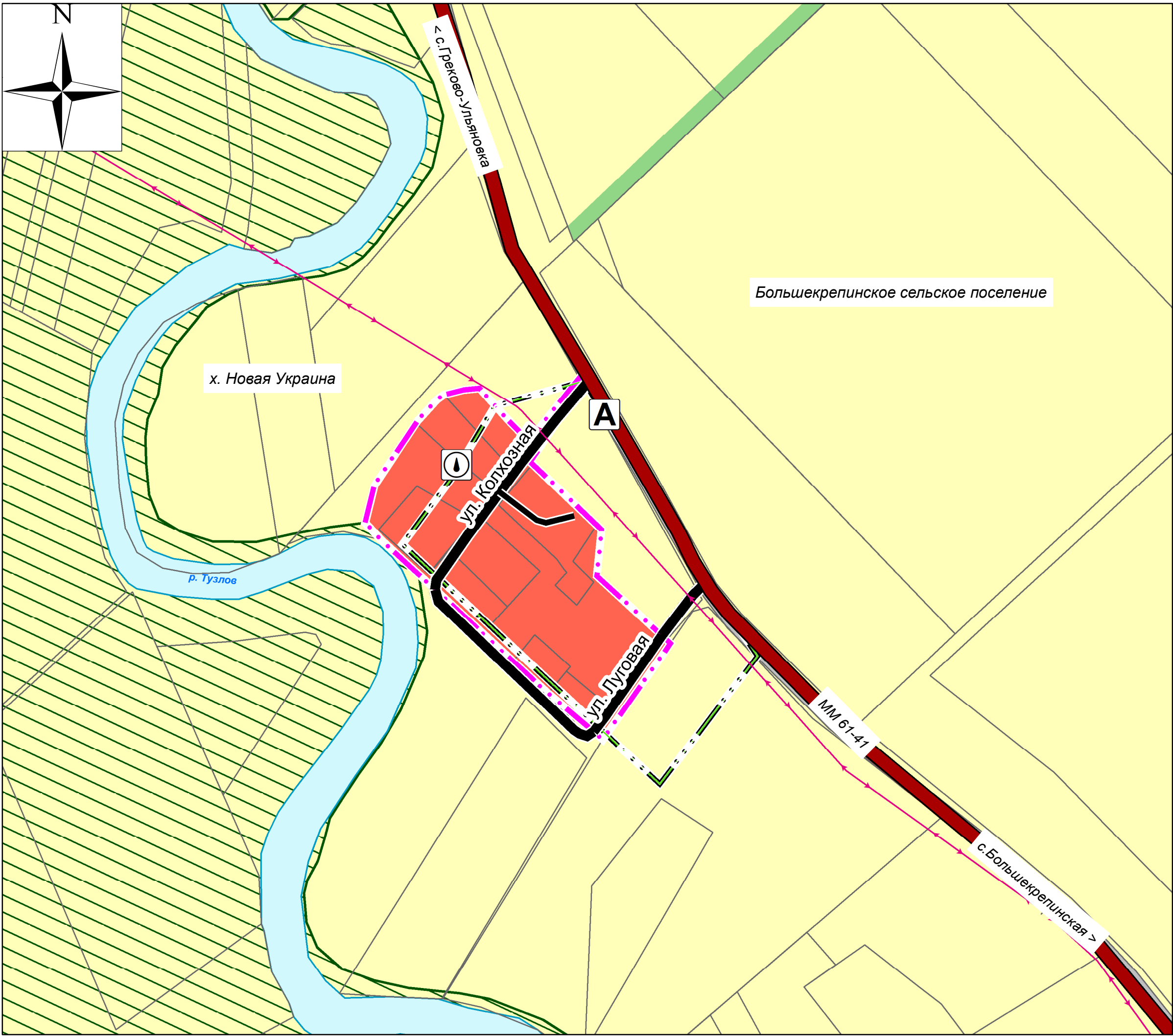


Карта планируемого размещения объектов местного значения населенного пункта х. Новая Украина М 1:5000



Условные обозначения

Границы субъектов Российской Федерации, муниципальных образований, населенных пунктов:

- существ.

существ.*

проектир.
- Границы сельского поселения
- Границы населенных пунктов

* По состоянию на 2020 г., приведенная в формат пространственных данных в системе координат МСК61, с учетом сведений ЕГРН от 08.2020.

Функциональные зоны:

- Зона застройки индивидуальными жилыми домами

Объекты транспортной инфраструктуры:

- Автомобильные дороги регионального или межмуниципального значения
- Главная улица
- Улицы в жилой застройке
- A

Остановочный пункт

Объекты инженерной инфраструктуры:

- Артезианская скважина

Объекты инженерной инфраструктуры:

- Линии электропередачи 10 кВ

							МК-27			
							Внесение изменений в Генеральный план Большекрепинского сельского поселения Родионово-Несветайского района Ростовской области			
Изм.	Кол.уч.	Лист	№ док.	Подп.	Дата		Основные положения	Стадия	Лист	Листов
Разраб.								ГП	4	
Проверил										
Нач.отдела										
Зав.группы							Карта планируемого размещения объектов местного значения населенного пункта х. Новая Украина М 1:5000	ООО "УК "ДонГИС" г. Ростов-на-Дону		
Н.контр.										
ГИП										