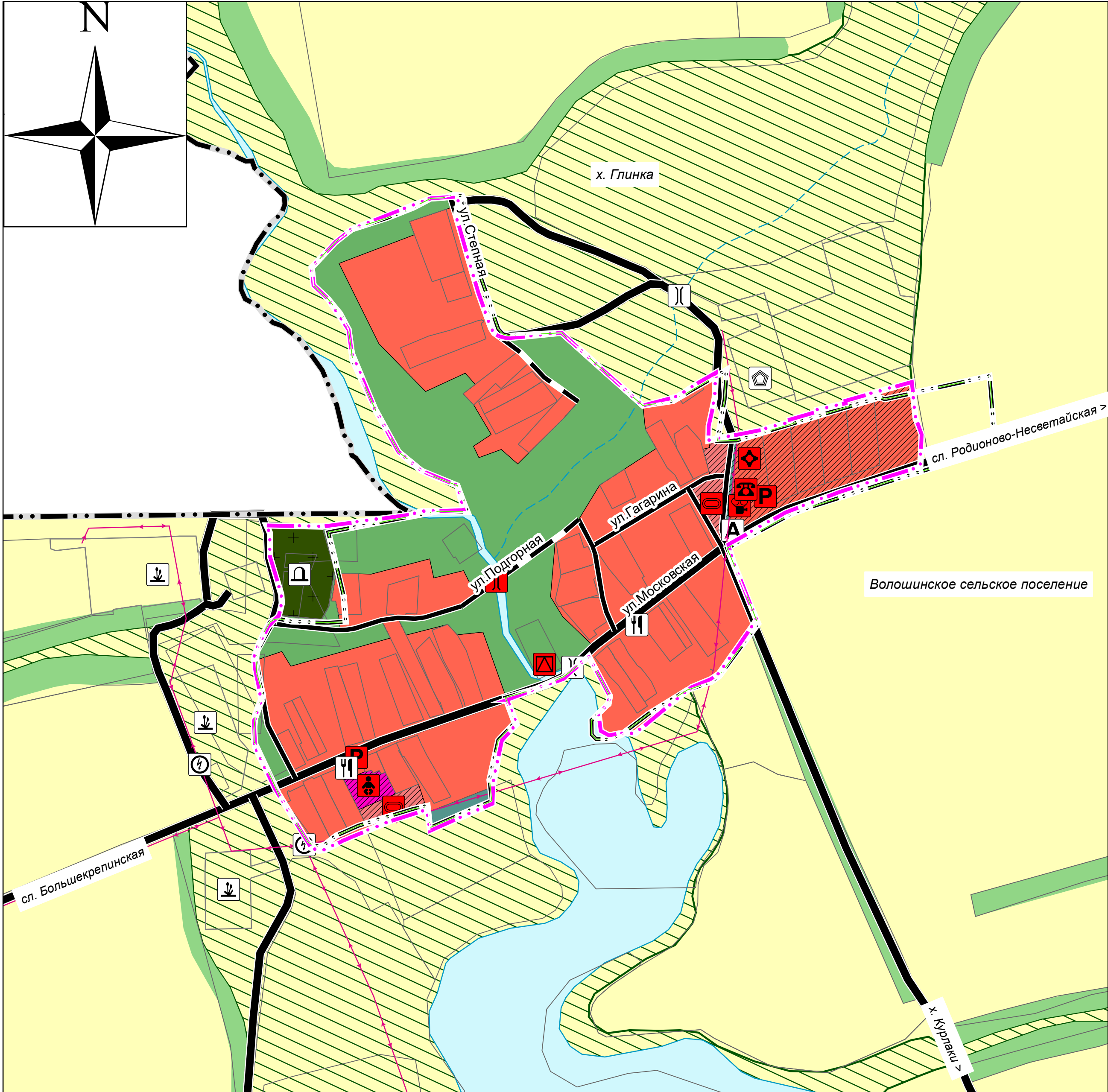


Карта планируемого размещения объектов местного значения населенных пунктов х. Глинка М 1:5000



Объекты транспортной инфраструктуры:

- существ. проектир.
- Автомобильные дороги регионального или межмуниципального значения
 - Поселковая дорога
 - Главная улица
 - Улица в жилой застройке
 - Стоянка (парковка) автомобилей
 - Остановочный пункт
 - Мостовое сооружение

Объекты инженерной инфраструктуры:

- Линии электропередачи 10 кВ

Условные обозначения

Границы территорий муниципальных образований:

- существ. существ.* проектир.
- Границы сельского поселения
 - Границы населенных пунктов

* По состоянию на 2020 г., приведенная в формат пространственных данных в системе координат МСК61, с учетом сведений ЕГРН от 08.2020.

Функциональные зоны:

- Зона застройки индивидуальными жилыми домами
- Общественно-деловые зоны
- Зоны рекреационного назначения
- Зона отдыха
- Зона кладбищ
- Зона озелененных территорий специального назначения

Объекты социальной инфраструктуры:

- Дошкольная образовательная организация
- Административное здание
- Объекты торговли, общественного питания
- Объект культурно-досугового (клубного) типа
- Обособленное структурное подразделение медицинской организации, оказывающей первичную медико-санитарную помощь
- Спортивное сооружение

Иные объекты федерального значения, регионального значения, местного значения:

- Кладбище

Объекты инженерной инфраструктуры:

- Трансформаторная подстанция (ТП)
- Водозаборные гидротехнические сооружения
- Водозабор
- Резервуар

						МК-27			
						Внесение изменений в Генеральный план Волошинского сельского поселения Родионово-Несветайского района Ростовской области			
Изм.	Кол.уч.	Лист	№ док.	Подп.	Дата	Основные положения	Стадия	Лист	Листов
Разраб.							ГП	6	
Проверил									
Нач.отдела									
Зав.группы									
Н.контр.						Карта планируемого размещения объектов местного значения населенных пунктов х. Глинка М 1:5000	ООО "УК "ДОНГИС"		
ГИП							г. Ростов-на-Дону		